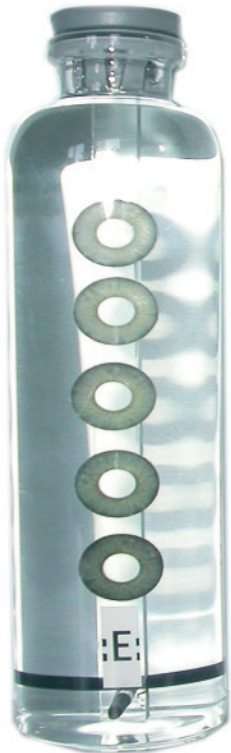
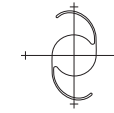


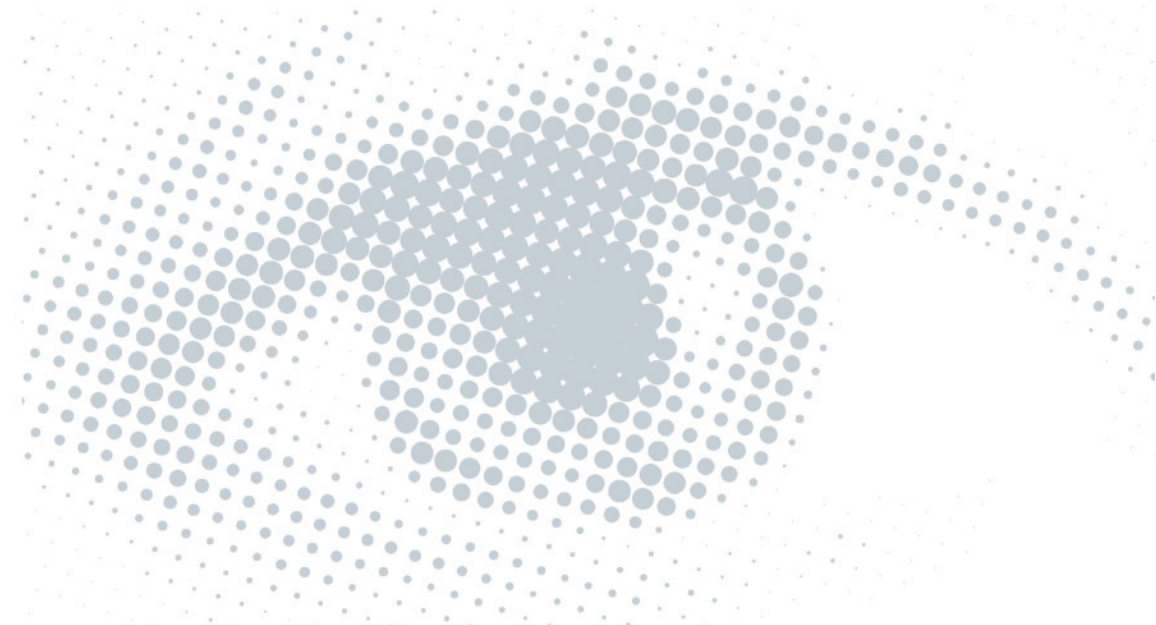
**Künstliches Augenmodell**  
Artificial Eye Model



**Farbkoffer mit 45 Farbstufen**  
Color samples with 45 different colors



**MORCHER<sup>®</sup>IOL**



**Morcher GmbH**  
Kapuzinerweg 12  
D-70374 Stuttgart  
Germany

**Phone + 49 711 9 53 20 0**  
**Fax + 49 711 9 53 20 80**  
**info@morcher.com**  
**www.morcher.com**

# Irismatch® Implants

## Allgemeine Information

Die Morcher Irismatch-IOL ist ein Aniridie-Implantat aus PMMA, bestehend aus einer 3,0 mm-Optik und einem farbigen Diaphragma mit Iris-Zeichnung.

### Auswahl der Irisfarbe:

Mit Hilfe von Farbmustern (Augenimplantate im künstlichen Augenmodell), wird die passende Irisfarbe mit dem Patienten abgestimmt.

Die 45 zur Auswahl stehenden Irisfarben befinden sich in einem Musterkoffer, der bei Ihrem Morcher Händler angefordert werden kann.

Bitte beachten:  
Kleine Farbdifferenz zwischen Irismatch-Implantat und den Patienten Augen können auftreten.

### Bestellungen:

Die Irismatch-IOL wird nur auf Bestellung gefertigt. Ihre Bestellung sollte folgende Informationen enthalten:

- Farbnummer aus dem Musterkoffer (z. B. E010)
- Bestellnummer (Typ 30B)
- Dioptrie (z.B. +22.0D)
- Beispiel: Typ 30B +22.0D E010

## General Information

The Morcher Irismatch IOL is an Aniridia Implant made of PMMA composed of a central 3.0 mm optic and a colored diaphragm with an iris pattern.

### Selecting the color:

The iris color is selected from the color samples provided (IrisMatch colors in the artificial eye model) by holding them close to the patient's eye.

A complete set of all color match irises currently available is provided in a sample case that you can obtain from your distributor.

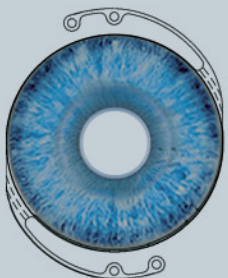
Please note:  
Slight differences in color between the Irismatch Implant and the patient's eye may occur.

### How to order:

Each Irismatch Implant is custom-made. Therefore, the following data must accompany your order:

- Selected color code (e.g. E010)
- Reference # of the Model (Type 30B)
- Diopter (e.g. +22.0D)
- Example: Typ 30B +22.0D E010

Type 30B (showing color code E010)



Irismatch IOL Type 30B

Design:	Irismatch
Total Diameter:	12.5 mm
Diaphragm:	3.0 - 10.0 mm
Diopter range:	-10 up to +45Dpt
Incision:	10.0 mm
Optic:	3.0 mm (biconvex)
Estimated A-Constant AB* <sup>1</sup> :	118.1
Estimated A-Constant OB* <sup>2</sup> :	118.7
Estimated Standard Power:	22.0 D
Anterior Chamber Depth AB* <sup>1</sup> :	5.02 mm
Anterior Chamber Depth OB* <sup>2</sup> :	5.37mm

Patent pending, Patent No WO0166040



Die Augenmodelle bitte nicht zu lange dem Sonnenlicht aussetzen und dunkel lagern!

Please do not expose the eyemodels to sunlight and store them in a dark place!



Irismatch®

\*<sup>1</sup> Acoustic biometry \*<sup>2</sup> Optical biometry